



Souhrn informací k odpadům v obci Charvatce

Obsah

Úvod	1
Směsný komunální odpad	2
Tříděný komunální odpad.....	2
Sběrný dvůr Dobrovice	3
Nebezpečné odpady	4
Velkoobjemový odpad.....	4
Elektrozařízení (vysloužilé elektrospotřebiče), zářivky, baterie a pneumatiky	4
Kovy	5
Stavební suť.....	5
Ukládání zeminy	5
Bio odpad.....	6
Větve.....	6
Kompostování.....	6

Úvod

Tento dokument slouží jako zdroj informací k nakládání s jednotlivými druhy odpadu v obci Charvatce. Prosíme občany, aby neváhali, **v případě dotazů, nejasností či návrhů na zlepšení**, kontaktovat Obecní úřad Charvatce (dále „OÚ Charvatce“). Obec si vyhrazuje právo kdykoliv dokument upravit či změnit.

Průběžně aktualizovaná verze bude k dispozici na obecních webových stránkách:

<http://www.charvatce.e-obec.cz/>

Směsný komunální odpad:

Plátcem poplatku je vlastník nemovitosti, kde vzniká komunální odpad. Každý občan si může zvolit velikost sběrové nádoby a četnost vyvážení komunálního odpadu.

- **nádoba (popelnice):** Nádobu si pořizují sami občané, kteří si mohou zvolit její barvu a velikost (120l nebo 240l). Na OÚ Charvatce v úředních hodinách je potřebné získat samolepku Compagu, která se umísťuje na levý bok popelnice, cca 20 cm pod její okraj. Na tuto samolepku se následně nalepují známky zakoupené pro jednotlivé roky. Výši poplatků stanoví vyhláška platná pro konkrétní rok. Poplatky se platí v lednu daného roku hotově na OÚ Charvatce nebo bankovním převodem, informace bývá uvedena v dostatečném předstihu na webu. V případě mechanického poškození nádoby ze strany Compagu kontaktujte OÚ Charvatce.

Cena známky pro rok 2019:

- 120l, vývoz každý sudý čtvrtek (včetně svátků) = 26 svozů – 1.000,- Kč
 - 120l, vývoz každý čtvrtek (včetně svátků) = 52 svozů – 2.100,- Kč
 - 240l, vývoz každý sudý čtvrtek (včetně svátků) = 26 svozů – 2.000,- Kč
- **jednorázový pytel 110l** s logem COMPAG. Pytle je možné zakoupit v obchodě se smíšeným zbožím v Obecním domě. Pytle se zanechávají v sudé čtvrtky na viditelném místě u běžné trasy vývozu odpadu.


Tříděný komunální odpad

Placení poplatku za tříděný odpad je v rámci katastru obce Charvatce **povinné každý rok pro každé jednotlivé číslo popisné nebo evidenční včetně chat a zahradních domků**. Výši poplatků stanoví vyhláška platná pro konkrétní rok. Poplatky se platí v lednu daného roku hotově na OÚ Charvatce nebo bankovním převodem, informace bývá uvedena v dostatečném předstihu na webu. **Cena tříděného odpadu pro rok 2019 je stanovena na 400,- Kč.**

Umístění nádob a termíny svozu tříděného odpadu:

- | | | |
|---|--|--------------------|
| - Papír- | u Obecního domu a U Pily naproti zastávce | sudý pátek |
| - Plast- | u Obecního domu a U Pily naproti zastávce | každé pondělí |
| - Sklo- | u Obecního domu | sudý pátek |
| - Nápojové kartony- | v podloubí Obecního domu | 1. sobota v měsíci |
| - Bio odpad-
(mezi č. p. 95 a 99) | po levé straně cca v půli cesty od Obecního domu směrem do Topolové | dle potřeby |

Jak správně třídit (vhazovat ✓ či nevhazovat ✗) do barevných kontejnerů?

Papír	Plast	Sklo	Nápojový karton
✓ krabice karton lepenka 	✓ lahve PET lahve 	✓ skleněné lahve od nápojů 	✓ kartonové obaly od omáček, smetany 
✓ noviny časopisy reklamní letáky 	✓ sáčky fólie polystyren 	✓ skleněné nádoby 	✓ kartonové obaly od džusů 
✓ obálky sešity 	✓ plastové nádoby 	✓ tabulové sklo 	✓ kartonové obaly od mléka 
✓ kancelářský papír 	✓ kelímky krabičky výrobky z plastů 	✗ varné a laboratorní sklo 	✗ obaly od chipsů 
✗ pleny hygienické potřeby 	✗ plastové trubky podlahové krytiny 	✗ keramika porcelán 	✗ blistry (kombinované obaly) 
✗ mokrý, mastný a znečištěný papír 	✗ plastové nádoby od olejů a chemikálií 	✗ zrcadla drátěné sklo autosklo 	✗ znečištěné kartonové obaly 

Prosíme občany, aby je-li to možné, vhazované odpady sešlápnuli a tím minimalizovali jejich objem.

Sběrný dvůr Dobrovice

Obec Charvatce má nově uzavřenou smlouvu o připojení obce k užívání Sběrného dvora Dobrovice. **Cílem této spolupráce je**, aby obyvatelé Charvatec měli možnost ukládat všechny typy odpadů. Zároveň se snažíme docílit, aby občané ukládali běžné (provozní) množství tříděného odpadu do obecních kontejnerů na tříděný odpad, avšak větší množství a větší kusy (např. kartony a papíry při koupi nového nábytku, plastové židle, ...) vozili přímo do Sběrného dvora. **V podstatě všechny běžně se objevující odpad je možné vozit do Sběrného dvora zdarma (papír, plast, sklo, tetrapaky, kovy), dále viz příložený ceník.**

Obyvatelé Charvatec se ve dvoře prokazují platným dokladem totožnosti. **Z provozních důvodů na straně Sběrného dvora není možné, aby úhradu zpoplatněných druhů odpadu prováděl občan na místě** (také obyvatelé Dobrovice nemohou zaplatit na místě, chodí platit na místní úřad).

Občané jsou povinni si po odvozu zpoplatněného odpadu do Sběrného dvora ponechat lístek potvrzující množství a druh odpadu a s tímto se dostavit bezodkladně na OÚ Charvatce v úředních hodinách a zde částku uhradit. Pokud tak občané neučiní, budou obcí kvůli úhradě upomínáni.

Věříme, že tato provozní podmínka nebude zatěžující a že nebude bránit dobré spolupráci na straně všech zúčastněných.

Aktuálně platná otevírací doba:

Sběrný dvůr

Kosořická 647, Dobrovice

správce Jan Kašpar, tel. 724 842 510

Otevírací doba:

Ceník – viz příloha

Další informace o Sběrném dvoře:

www.dobrovice.cz, záložka „Praktické informace“

Pondělí z a v ř e n o

Úterý 7 – 12.00 12.30 – 16.30

Středa 7 – 12.00 12.30 – 17.30

Čtvrtek 7 – 12.00 12.30 – 16.30

Pátek 7 – 12.00 12.30 – 14.30

Sobota 7 – 12.00

Nebezpečné odpady

Nebezpečné odpady vykazují vlastnosti, které mohou poškodit životní prostředí nebo zdraví osob nebo zvířat, proto **nesmějí být vhozeny do tříděného nebo směsného odpadu!**

Příklady nebezpečného odpadu: barvy, rozpouštědla, oleje nebo chemikálie včetně obalů znečištěných těmito látkami

Termín svozu nebezpečného odpadu: informace bývá uvedena v dostatečném předstihu na webu a vyhlášena rozhlasem. Mobilní svoz bývá zabezpečen minimálně 1x ročně. V konkrétním dni a čase předávají **sami občané** odpad pověřené osobě společnosti Compag, která přijíždí s kontejnery k jeho sběru před masnu (na plochu před areál Řeznictví a uzenářství Vladimír Goldšmíd). Prosíme o dodržení určeného času, firma Compag zde bývá max. 15 minut. V ostatních případech si odvoz/ zpracování zajišťuje občan sám nebo na základě smlouvy Obce Charvatce s městem Dobrovice (viz. Sběrný dvůr Dobrovice).

Velkoobjemový odpad

Jedná se o odpad, k jehož shromažďování nelze z důvodu jeho rozměrů, materiálu nebo jeho vlastností použít běžné sběrné nádoby pro komunální odpad.

Příklady velkoobjemového odpadu: starý nábytek, koberce, kamna, dřevo, vany, WC, umyvadla, PVC krytina, atd., zjednodušeně to, co se do popelnice nevejde. Ne však zemina, stavební suť apod.

Odvoz/ zpracování si zajišťuje občan sám nebo na základě smlouvy Obce Charvatce s městem Dobrovice (viz. Sběrný dvůr Dobrovice).

Elektrozařízení (vysloužilé elektrospotřebiče), zářivky, baterie a pneumatiky

Tato skupina odpadů podléhá tzv. **zpětnému odběru**, a pokud jsou kompletní (nerozebrané), je možné je odevzdat **zdarma na k tomu určených místech zpětného odběru** kdekoli v ČR (sběrné dvory např. v Mladé Boleslavi nebo v Dobrovice, v některých elektroprodejnách, elektroopravnách). Vysloužilé pneumatiky zdarma odeberou i v každém solidnějším autoservisu nebo pneuservisu.

Příklady: autobaterie, přenosné (knoflíkové) baterie a akumulátory, pneumatiky, zářivky, ledničky, monitory a televizory, rádia, videa, vysavače, počítače, fény, holicí strojky,...

Kovy

Odvoz/ zpracování si zajišťuje občan sám. Možností je odvoz na základě smlouvy Obce Charvatce s městem Dobrovice (viz. Sběrný dvůr Dobrovice), případně minimálně 1x ročně nabízejí sběr kovů po obci obecní spolky.

Stavební suť

Odvoz/ zpracování si zajišťuje občan sám nebo na základě smlouvy Obce Charvatce s městem Dobrovice (viz. Sběrný dvůr Dobrovice)

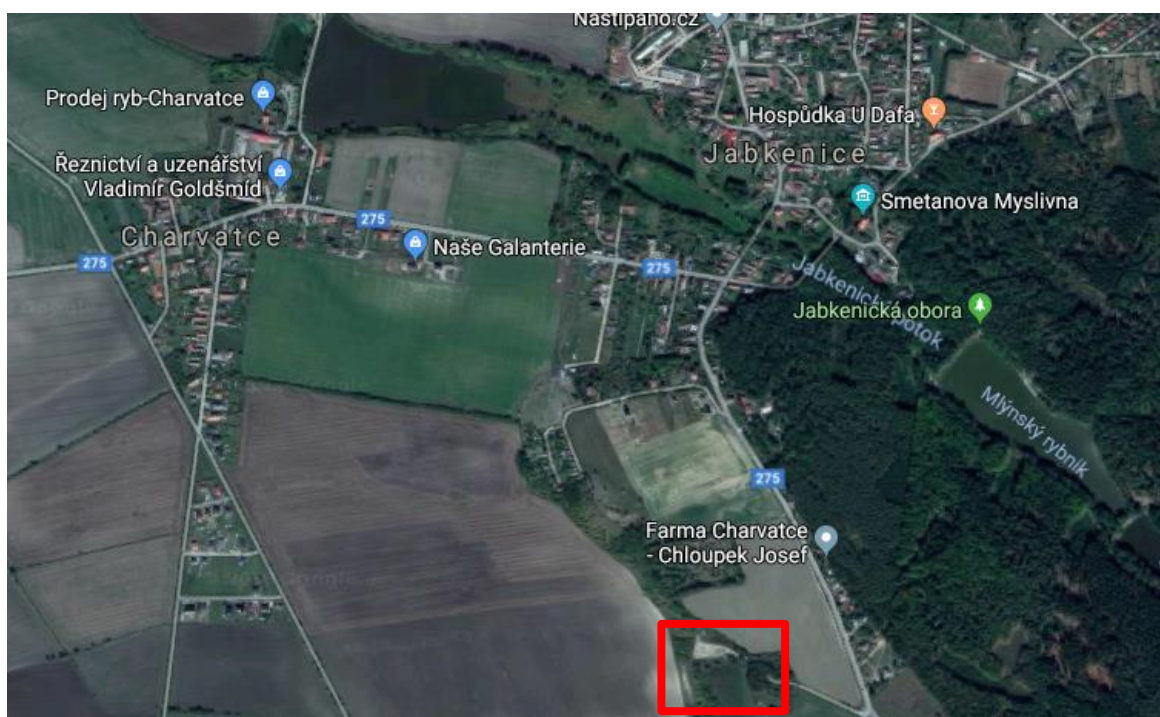
Ukládání zeminy

Zeminu je možné odvézt na obecní úložiště zeminy. Ústní nebo písemnou žádost je třeba v předstihu (žádáme z provozních důvodů alespoň o 14 dní) podat na OÚ Charvatce v úředních hodinách.

Při uložení se vlastník zeminy zavazuje přivezenou zeminu na obecní ploše řádně urovnat. Je třeba udržovat na příjezdové komunikaci a obecní ploše pořádek, proto je ukládání zeminy povoleno pouze při vhodném počasí (při suché přístupové komunikaci).

Cena uložení zeminy v roce 2019 je **100,- Kč/ tunu**

Úložiště zeminy je umístěno zde:



Bio odpad

Bioodpad je odpad biologického původu. Jinak řečeno, jsou to odpady, které podléhají aerobnímu (za přítomnosti kyslíku) nebo anaerobnímu (bez přístupu kyslíku) rozkladu. Tyto bioodpady tvoří pravděpodobně 40 — 50 % celkového množství vyprodukovaného komunálního odpadu¹.

Příklady: květiny, zemina z květináčů, podestýlka či trus domácích býložravých zvířat, posekaná tráva, listí, plevele, zbytky ovoce, zeleniny, piliny, hobliny, popel ze dřeva, apod.

V obci je k dispozici kontejner na bioodpad (momentálně umístěn po levé straně cca v půli cesty od Obecního domu směrem do Topolové (mezi č. p. 95 a 99)). Prosíme o důsledné dodržování příkladů ukládaného odpadu. **Vyvarujte se prosím ukládání větví a jiného odpadu, který může poškodit rozmetadla zemědělců, kteří bioodpad zpracovávají.**

Větve

Obecní úřad umožňuje 1x ročně občanům ukládat **větve z prořezaných stromů** ke spálení. Informace o místě a termínu bývá uvedena v polovině dubna na webu a je vyhlášena obecním rozhlasem.

Upozorňujeme, že **mimo termín**, kdy je povoleno na toto místo větve svážet, **je zakázané na této ploše cokoliv nechávat**, a prosíme o dodržování tohoto pravidla.

Kompostování

Bio odpad z domácností doporučujeme umísťovat na kompost. Kompost si mohou zřídit občané na svých zahradách, případně existují i kompostéry do domácností. Více informací naleznete na internetu, např. zde: <http://www.kompostuj.cz/vime-jak/jak-vyrabet-kompost/zakladni-pravidla-kompostovani/>

Příloha:

Ceník Sběrného dvora Dobrovice

Přejeme Vám mnoho zdarů nejenom v nakládání s odpady a přejeme Vám pěkné dny.

Vypracoval: Jitka Bušínová, dne 15.8.2019

Schválil: Oldřich Pulda, dne 15.8.2019

¹ <https://www.trideniodpadu.cz/bioodpad>